

Informatizzazione del processo logistico

Nella gestione tradizionale degli ordini di materiale e del trasporto, la pianificazione delle consegne viene svolta con l'ausilio di un software centrale dedicato



Per la gestione più semplice e veloce, degli ordini, il parco automezzi è collegato in tempo reale all'azienda

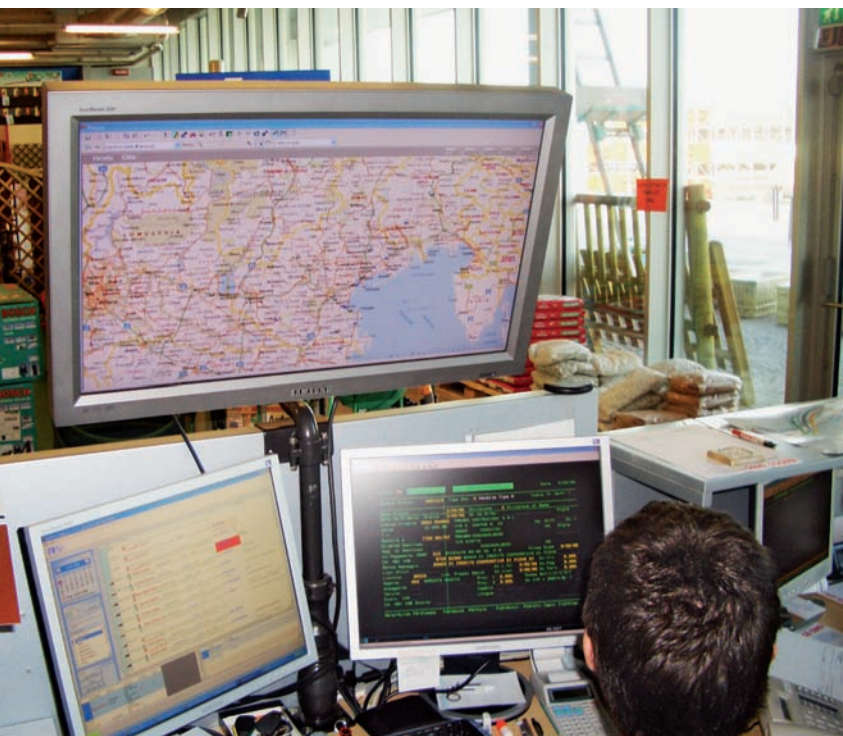
Bacco Gino Srl opera nel commercio di materiali per l'edilizia da oltre 50 anni e rappresenta ormai un punto di riferimento per tutte le imprese edili della zona. L'attività principale è il commercio all'ingrosso e al dettaglio di materiale da costruzione, ferramenta, ceramica, arredo bagno, arredo casa e negli ultimi anni l'attività è stata sviluppata con la produzione di tetti in legno, ferro C.A. e solai. Dispone inoltre anche di un notevole parco macchine per quanto riguarda gli autoveicoli da trasporto che permette di garantire al cliente una consegna sempre tempestiva e

puntuale del materiale acquistato. Dispone di un innovativo sistema informatico per la gestione documentale. Tutti i documenti, siano essi di origine interna che esterna, vengono dematerializzati e resi disponibili sul sistema informatico, con-

MYFLEET

Itecs unitamente a Sinapsi Informatica hanno sviluppato una piattaforma battezzata MyFleet composta da vari moduli, implementabili anche singolarmente, che rivoluziona il concetto di Assegnazione del trasporto.

Grazie a MyFleet è stato instaurato un automatismo tra: l'inserimento degli ordini nel software gestionale; le operazioni di pianificazione dei viaggi; la consegna dei documenti agli autisti (trasmissione Gprs); la conferma sull'esecuzione delle commesse; sui tempi e sui chilometri effettuati con l'obiettivo di: velocizzare le operazioni di attribuzione dei viaggi; eliminare errori dovuti ad incomprensioni o alla perdita di documenti; conoscere in tempo reale lo stato di evasione delle commesse; ridurre i tempi morti e i chilometri a vuoto derivanti da una mancata o tarda comunicazione, e soprattutto dalla presenza fisica degli autisti presso gli uffici



Il sistema satellitare consente al responsabile dell'azienda di conoscere anche la posizione geografica del mezzo

» **L'informatizzazione del processo logistico, è stata progettata su specifiche esigenze procedurali dell'azienda, con l'obiettivo di semplificare e ottimizzare, senza stravolgere, l'attività degli operatori**

sentendo vantaggi in termini di condivisione delle informazioni e maggiore velocità nelle ricerche documentali.

Ad oggi tale archivio è composto da circa due milione di documenti, tutti disponibili in pochi secondi. È precursore nell'adottare sistemi di qualità certificata, oggi Iso 9002, al fine di garantire migliori servizi ai propri clienti. Nella gestione tradizionale degli ordini di materiale e del trasporto annesso, la pianificazione delle consegne viene svolta con l'ausilio di un software centrale dedicato, residente nei server del cliente.

Le informazioni relative al lavoro da svolgere vengono fornite all'autista tramite appositi documenti cartacei redatti presso la sede in seguito alle operazioni di pianificazione.

Le informazioni relative al lavoro da svolgere vengono fornite all'autista tramite appositi documenti cartacei redatti presso la sede in seguito alle operazioni di pianificazione.

Il sistema satellitare

Grazie al sistema di posizionamento satellitare Gps e a un'interfaccia Canbus ottimizzata per l'applicazione, il sistema MylFeet consente al responsabile in azienda di conoscere in tempo reale: la posizione geografica del mezzo; i dati di telemetria del motore; il computo delle ore di guida/lavoro/riposo effettuate dall'autista fino a quel momento (informazione fondamentale alla luce della nuova disciplina dell'orario dei lavoratori mobili).

La telemetria del motore fornisce in tempo reale importanti informazioni sull'utilizzo del veicolo, ed in particolare: i chilometri percorsi, i litri di carburante consumati; il livello del serbatoio; il rifornimento/perdite di carburante; il consumo medio; l'economia medio; il tempo veicolo acceso/spento; la velocità media, la velocità massima e lo stile di guida (giri motore, velocità, frenate).

La competitività richiede di disporre di informazioni in modo sempre più veloce e possibilmente condivisibile, nonché l'ottimizzazione continua dei vari processi aziendali.

Tali obiettivi non possono prescindere all'investire in innovazione tecnologica, e lo sforzo in tal senso, è un elemento distintivo della Bacco Gino.



I veicoli sono stati dotati di computer touch screen tramite il quale l'autista è informato del lavoro da svolgere, potrà comunicare con la sede ed eseguire svariate operazioni inerenti al lavoro svolto

I VANTAGGI

I principali vantaggi offerti da MylFeet sono:

- Controllo dei veicoli in termini di posizione, percorso effettuato, tempi di guida e di sosta, diagnostica del motore e rilevamento informazioni da specifici sensori;
- Ottimizzazione della logistica dei viaggi e riduzione dei chilometri percorsi a vuoto;
- Riduzione dei tempi e dei costi di comunicazione tra azienda ed autisti;
- Riduzione dei tempi di guida e dei consumi grazie all'eliminazione di errori di percorso ed al controllo sull'utilizzo del mezzo.

Il sistema informatico

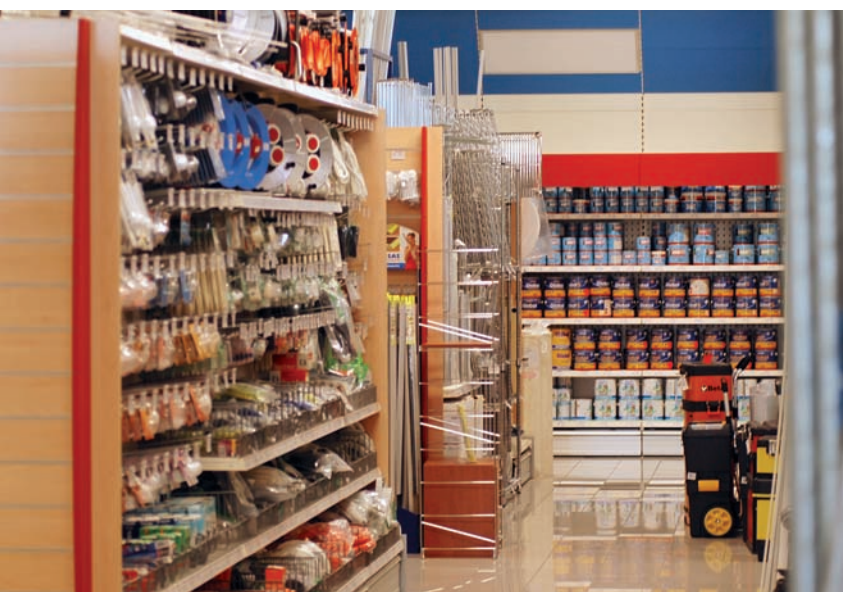
Il cuore del sistema informatico dell'azienda è costituito da un moderno sistema AS400 che garantisce la centralizzazione delle informazioni e i collegamenti in tempo reale con le succursali. È tra le prime aziende nel settore del commercio edile ad implementare un sistema di identificazione delle merci tramite l'uso di codici a barre.

Sistema che permette oggi la gestione e la movimentazione di circa 50mila articoli. L'obiettivo è quindi rendere i mezzi gli autisti completamente operativi a distanza mediante la comunicazione automatica delle

commesse e degli ordini da svolgere direttamente a bordo del mezzo. Per questo i veicoli sono stati dotati di computer touch screen tramite il quale l'autista è informato del lavoro da svolgere, potrà comunicare con la sede ed eseguire svariate operazioni inerenti al lavoro svolto, fornendo al responsabile della logistica in sede la possibilità di conoscere l'esatto avanzamento degli ordini. Ogni veicolo è inoltre dotato di una stampante termica che con-



Negli ultimi anni l'attività è stata sviluppata con la produzione di tetti in legno, ferro calcestruzzo e solai



sente all'autista di stampare su carta intestata i documenti di trasporto per apporvi la firma del destinatario.

Se la merce o le quantità effettivamente caricate non corrispondono ai documenti inviati dalla sede, l'autista può utilizzare alcune semplici funzioni disponibili nel computer di bordo per correggere le quantità e le righe dei Ddt prima di stamparli.

Tutte le modifiche ed i documenti stampati a bordo veicolo vengono segnalati in azienda ed inseriti automaticamente nel database gestionale per le operazioni di fatturazione. ■

Bacco Gino è stata tra le prime aziende nel settore del commercio edile a implementare un sistema di identificazione delle merci tramite l'uso di codici a barre. Sistema che permette oggi la gestione e la movimentazione di circa 50mila articoli